

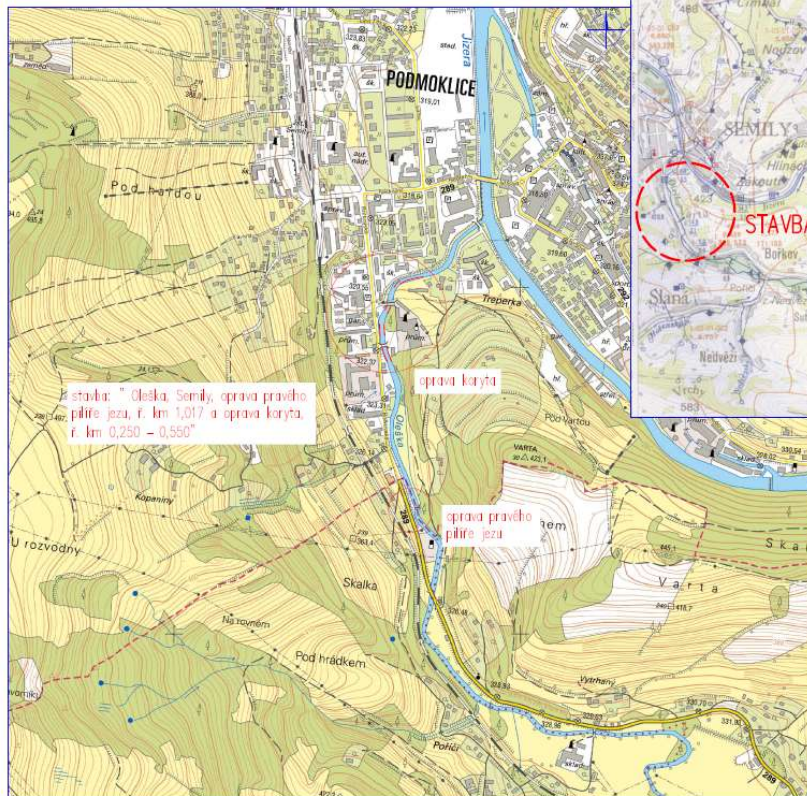
Vyjádření k zaslané dokumentaci akce „oprava vodního toku Oleška v Semilech.“ pro společnost HG partner. s.r.o., obdržené dne 23.4.2024. Vyjádření k existenci sítí elektronických komunikací, na uvedených pozemcích.

Sdělujeme vám, že v uvedené lokalitě definované zaslanou katastrální situací se nenachází podzemní sítě elektronických komunikací společnosti NETAIR, s.r.o.

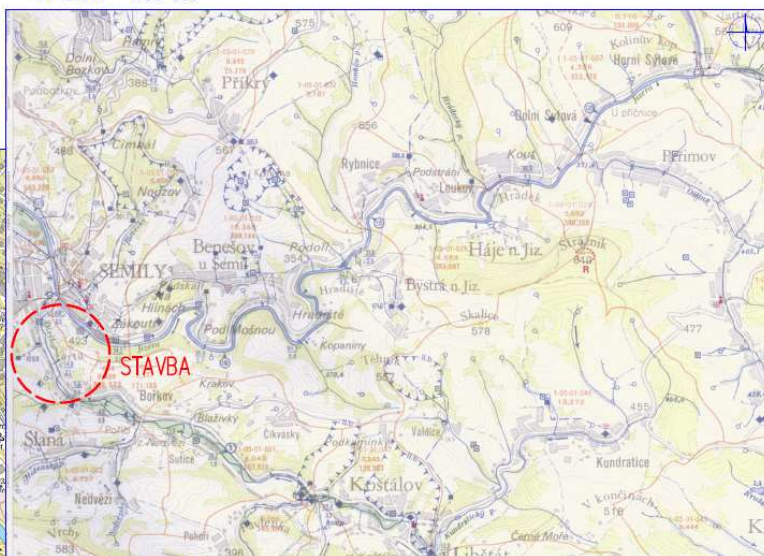
V Jablonci nad Jizerou dne 23.4.2024

SITUAČNÍ VÝKRES ŠIRŠÍCH VZTAHŮ
M 1:10 000, 1:50 000

SITUACE ZM ČR 1:10 000



VH MAPA 1:50 000



 HG partner s.r.o. Smetanova 200, 250 82 Úvaly www.hgpartner.cz		Paré č.: Datum: 10/2023 Č. zakázky: H23 - 012 Změna: - Stupeň: DSP/DPS	
Investor: Lesy České republiky, státní podnik, Přemyslova 1100/19, 500 08 Hradec Králové		Datum: 10/2023	
Odpovědný projektant: Ing. Jaroslav Vrzák		Č. zakázky: H23 - 012	
Výpracoval: Ing. Jindřich Honner		Změna: -	
Akce: Oleška, Semily, oprava pravého pilíře jezu, ř. km 1,017 a oprava koryta, ř. km 0,250-0,550		Stupeň: DSP/DPS	
Název části: SITUAČNÍ VÝKRESY		Část: C	
Příloha: SITUAČNÍ VÝKRES ŠIRŠÍCH VZTAHŮ		Měřítko: 1:50 000 Č. přílohy: C.1	